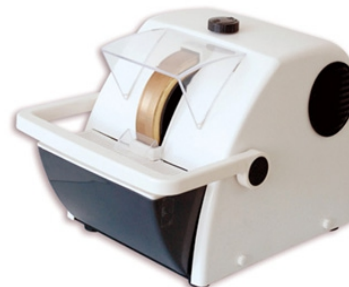




BISELADORA MANUAL CON CIRCUITO DE AGUA MOD. SP5203

La biseladora con circuito de agua SP 5203 posee una muela diamantada para desvaste con dos tipos de grano grueso (180) y fino (280) así como un mini bisel para realizar terminaciones.

El encendido y apagado de la muela es controlado por una barandilla de seguridad la cual automáticamente detiene el funcionamiento del motor y la salida de agua al dejar de hacer presión sobre ella. La bomba interna provee un flujo de agua continuo para mantener adecuadamente lubricada la muela.

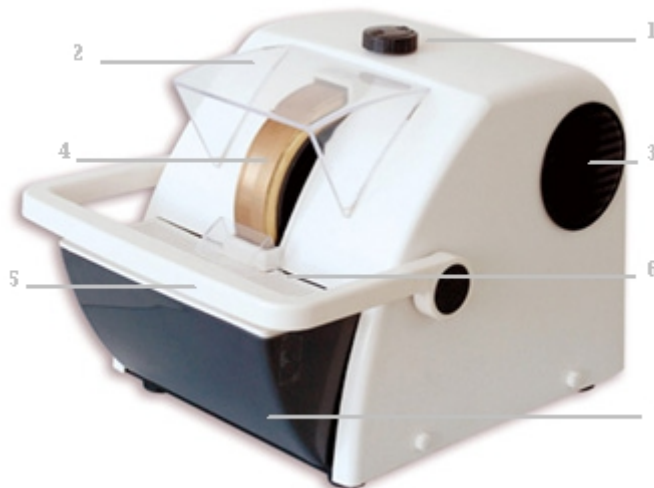


CARACTERÍSTICAS

- Muela diamantada protegida con una cubierta
- Barandilla de encendido y apagado.

PARTES

1. Control de flujo de agua
2. Cobertura protectora de muela diamantada
3. Rejilla de ventilación del motor
4. Muela diamantada
5. Barandilla de seguridad para el encendido y apagado.
6. Rejilla de escurrido de agua
7. Tanque de agua



ESPECIFICACIONES

Alimentación	220 – 240V, 50Hz
Dimensiones	31,8 cm H x 31,8 cm F x 43,2 cm P
Peso	9 kgs. Aprox.
El diseño y los detalles pueden ser cambiados sin previo aviso con el fin de mejorar el producto	